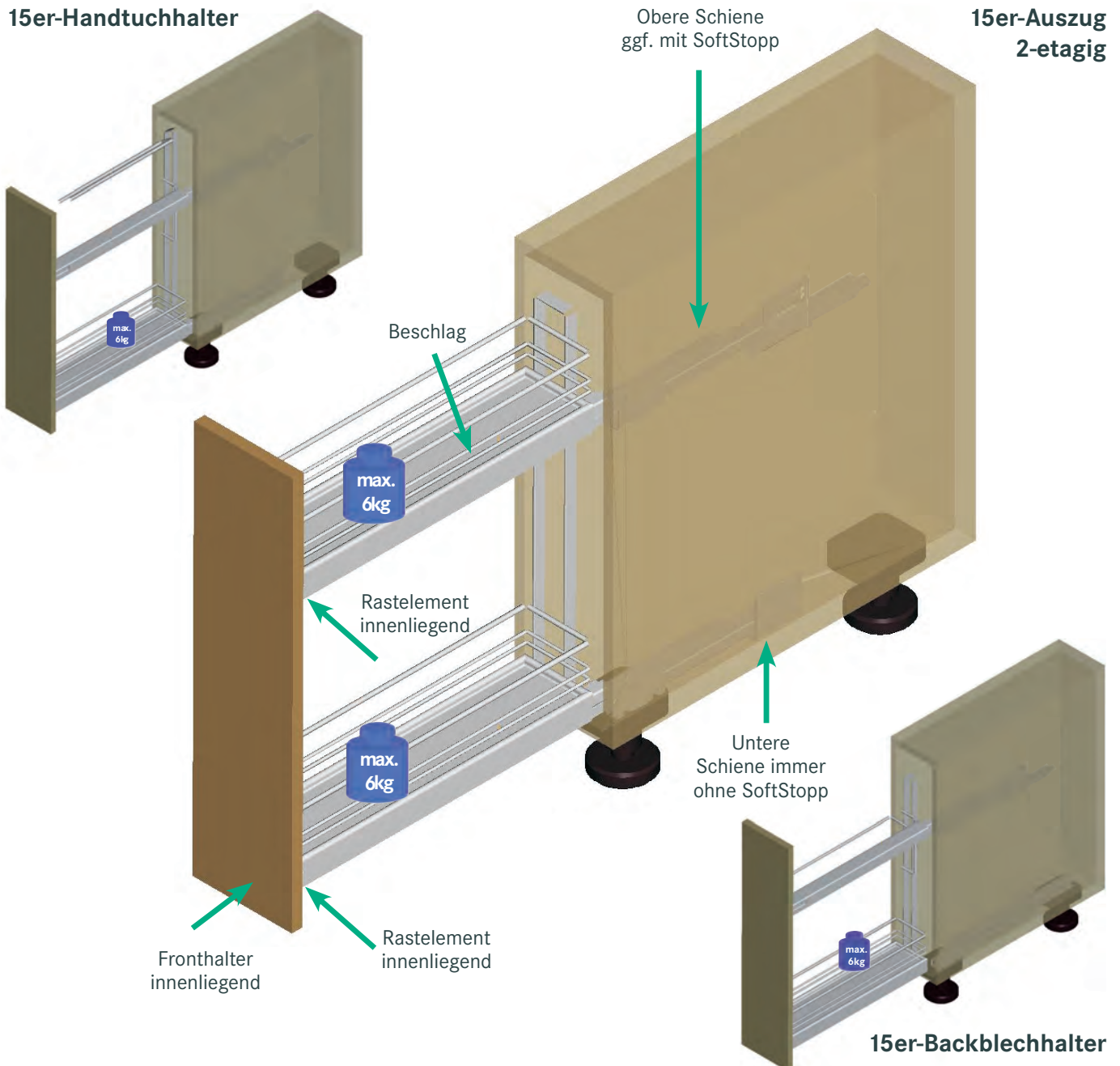


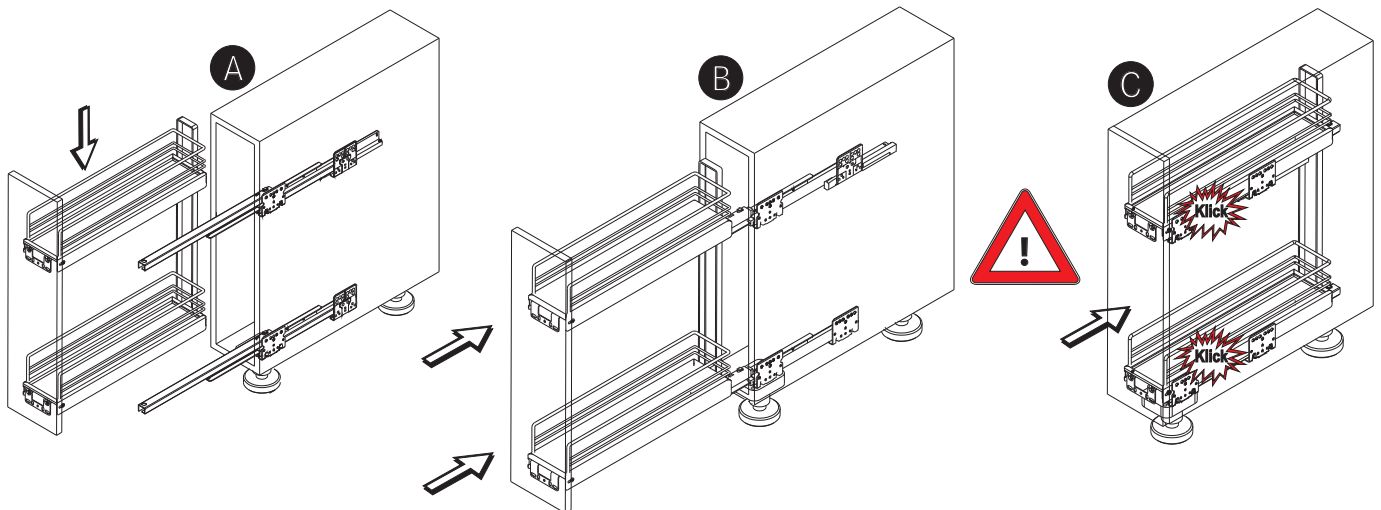
# HANDHABUNGSHINWEIS 15er-Unterschrankauszug



Problem	Mögliche Ursache	Mögliche Lösung (Kurzfassung)	Ausführlich
1. Beschlag verrastet nicht mit Schienen.	Beschlag richtig auf Schienen gesetzt?	Beschlag richtig auf Schienen setzen.	1.1
	Rastelement nicht in 0-Position?	Rastelement auf 0-Position setzen.	1.2
	Richtige Positionierung der Schienen?	Untere/obere Führung richtig positionieren.	1.3
	Fronthalter in Auslieferungszustand (4-mm-Spalt)	Spalt der Fronthalter zu Beschlag vergrößern.	1.4
2. Schrank schließt nicht.	Sachgemäßer Aufbau des Schrankes?	Schrank ausrichten.	2.1
	Schienen parallel zueinander?	Untere/obere Führung richtig positionieren.	2.2
3. Beschlag schleift.	Schrauben festgezogen? Richtige Schrauben? (Panhead, Linsenkopf)	1. Schrauben festziehen. 2. Richtige Schrauben verwenden.	3.1
	Sachgemäßer Aufbau des Schrankes?	Schrank ausrichten.	3.2
4. Demontage			4.0

### 1. Beschlag verrastet nicht mit Schienen

#### 1.1 Beschlag richtig auf die Schiene gesetzt?

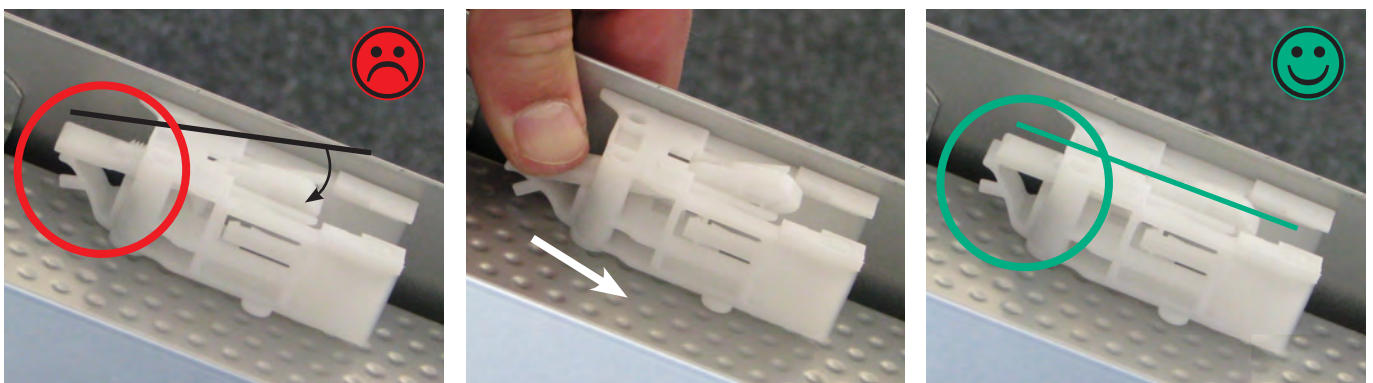


Die Schienen werden komplett aus dem Schrank gezogen. Sobald der Beschlag komplett auf die Schienen gedrückt worden ist, wird der Beschlag in den Schrank geschoben. ertönt ein „Klick“ sind die Schienen mit dem Beschlag verrastet.



**Wichtig:** Der Beschlag muss gerade aufgesetzt werden. Beim Zuschieben muss an den Stellen gedrückt werden, wo die Fronthalter an der Front befestigt sind.

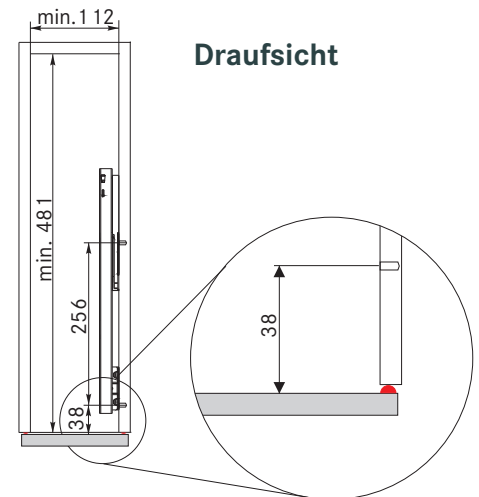
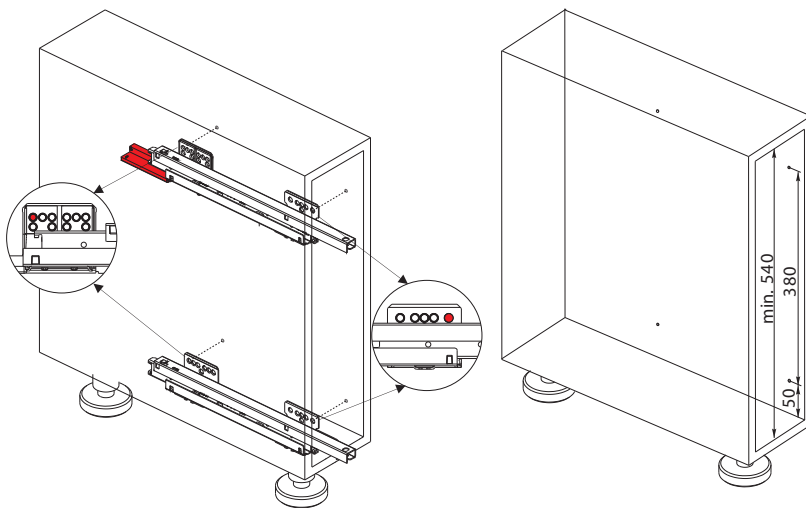
#### 1.2 Rastelement nicht in 0-Position?



Es kann vorkommen, dass das Rastelement nicht in der 0-Position steht. Deswegen sollte vor der Montage überprüft werden, ob sich beide Rastelemente in 0-Position befinden. Das Rastelement kann sich ebenfalls verschieben, wenn der Beschlag bei der Montage nicht richtig aufgesetzt wird.

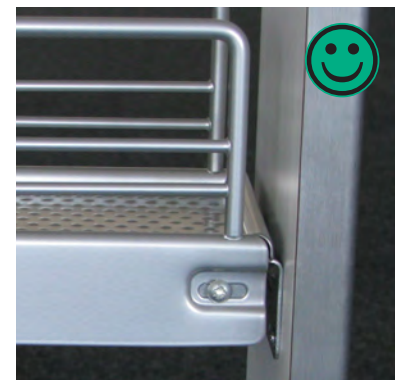
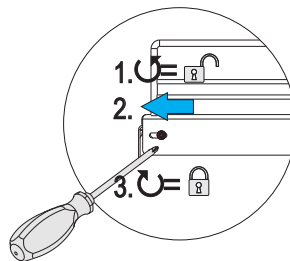
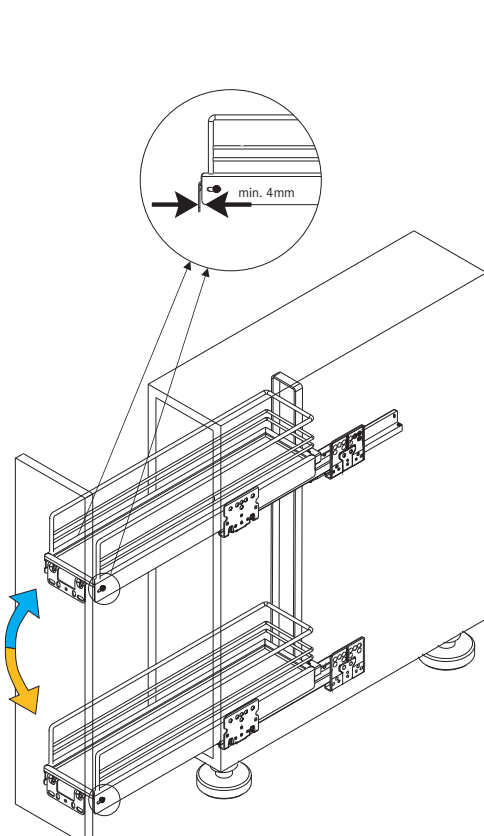
## 1.3 Richtige Positionierung der Schienen?

Die Schienen müssen parallel montiert sein. Zudem ist es wichtig, dass das Maß 380 mm (Schienenabstand) eingehalten wird.



Wird die Dichtlippe/Aufschlagdämpfer nicht mit eiberechnet, sitzt die Schiene zu tief im Schrank und die Schienen können nicht mit dem Beschlag verrasten.

## 1.4 Fronthalter in Auslieferungszustand (4-mm-Spalt)



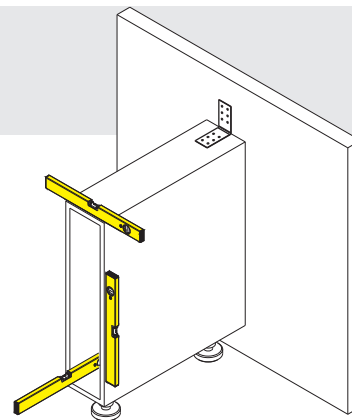
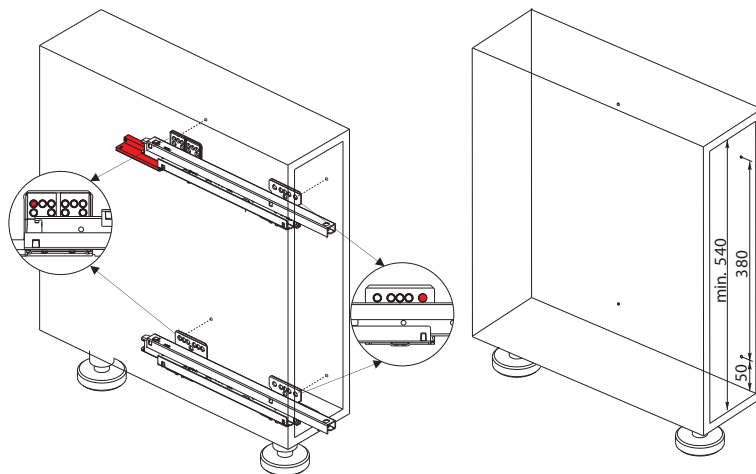
Ist der Spalt zwischen Front und Beschlag kleiner als 4 mm, kann der Beschlag nicht weit genug in den Schrank geschoben werden und somit nicht mit den Schienen verrasten.

## 2. Schrank schließt nicht

### 2.1 Sachgemäßer Aufbau des Schrankes?

Es ist darauf zu achten, dass die Seitenwände gerade und senkrecht sind.

### 2.2 Schienen parallel zueinander?



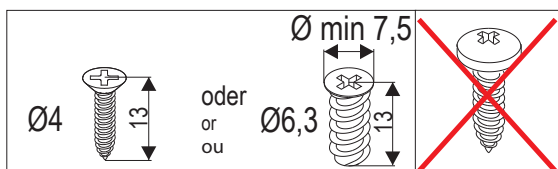
Die Schienen müssen parallel montiert sein. Zudem ist es wichtig, dass das Maß 380 mm eingehalten wird.

## 3. Beschlag schleift

### 3.1 Falsche Schrauben (Panhead/Linsenkopf)?

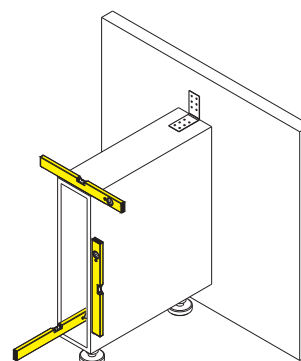


**Wichtig:** Schrauben nicht überdrehen. Es dürfen keine Schrauben eingesetzt werden, die nach Montage den Beschlag berühren. Die Schrauben müssen gerade und fest angeschraubt werden.



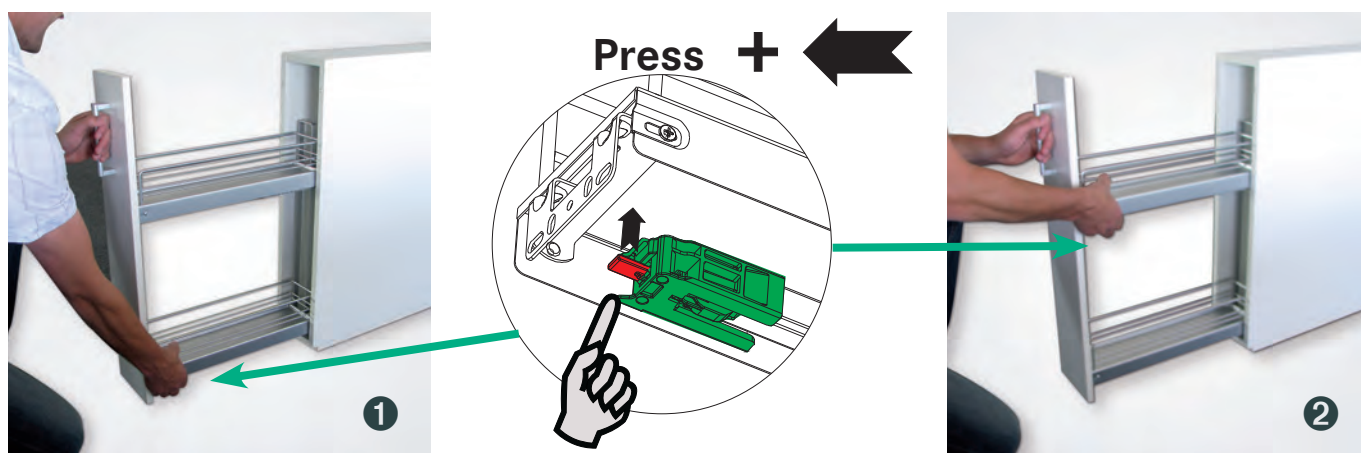
### 3.2 Sachgemäßer Aufbau des Schrankes?

Es ist darauf zu achten, dass die Seitenwände gerade und senkrecht sind.



## 4. Demontage

### Rastelemente unten und oben lösen



### Front mit Beschlag nach vorne ziehen (ca. 10 cm), dann nach oben wegnehmen



**Wichtig:** Nach der Demontage ist zu überprüfen, ob das Rastelement in 0-Position ist.  
Siehe hierzu 1.2 auf Seite 2.